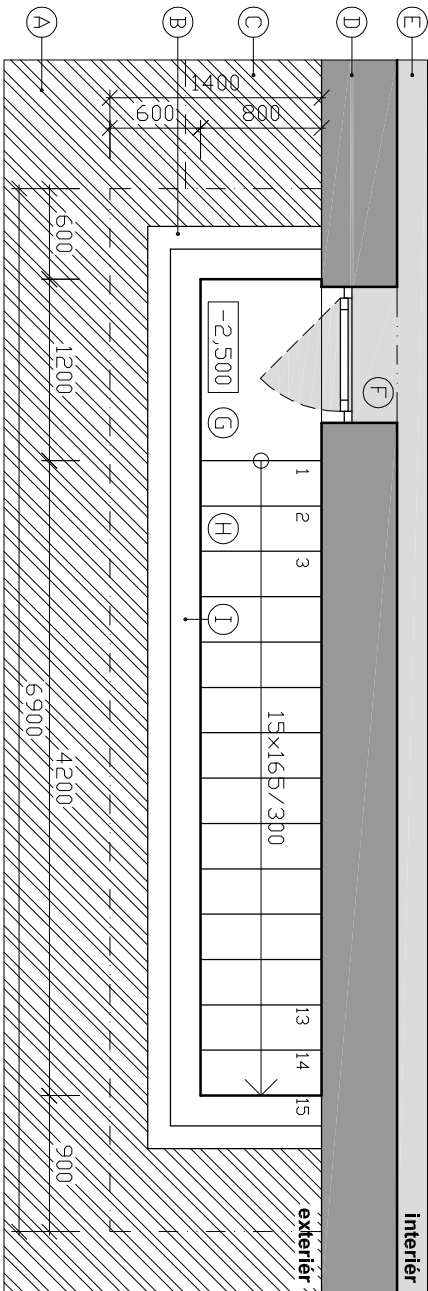


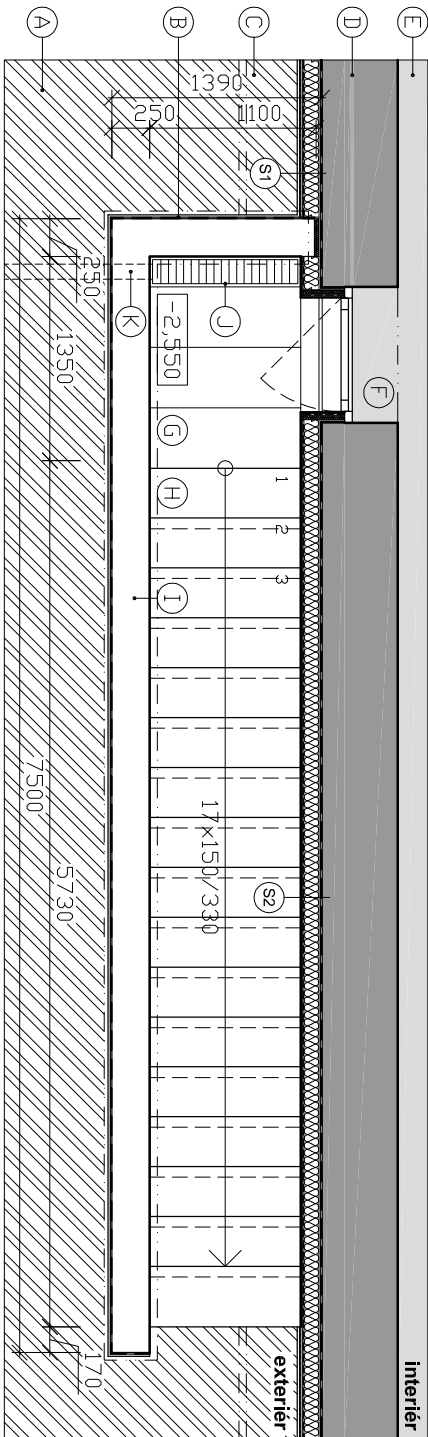
Pôdorys (nad terénom) - EXISTUJÚCI STAV

- LEGENDA ZNAČENIA
- A VEGETAČNÁ PLOCHA - TRÁVNÍK
B BETÓNOVÝ LEM
C OKAPOVÝ CHODNÍK - BETÓN
D OBVODOVÉ MURIVO OBJEKTU
E INTERIEROVÝ PRIESTOR
F VSTUP DO SUTERÉNU
G BETÓNOVÁ PODESTA
H BETÓNOVÉ SCHODISKO



Pôdorys - EXISTUJÚCI STAV

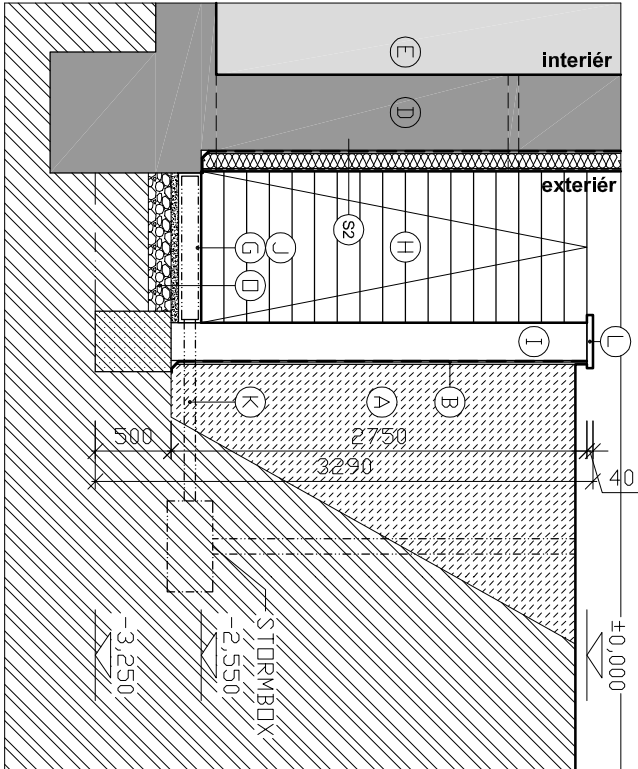
- LEGENDA ZNAČENIA
- A RASTLÝ TERÉN
B PRÍMUROVKA
C OKAPOVÝ CHODNÍK - BETÓN
D OBVODOVÉ MURIVO OBJEKTU
E INTERIEROVÝ PRIESTOR
F VSTUP DO SUTERÉNU
G BETÓNOVÁ PODESTA
H BETÓNOVÉ SCHODISKO
I BETÓNOVÝ MŮR



Pôdorys - NAVRHOVANÝ STAV

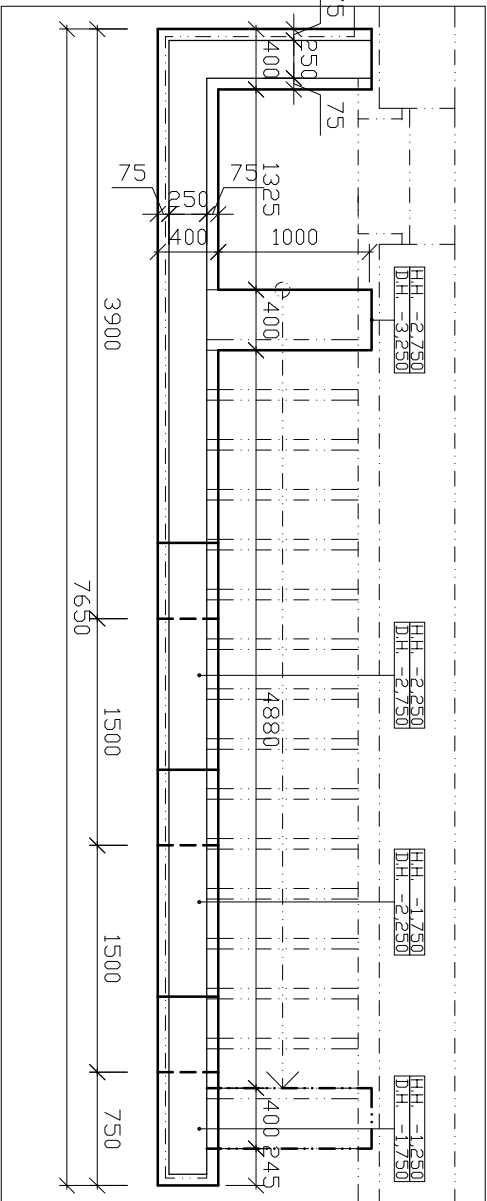
- LEGENDA ZNAČENIA
- A ZEMNÝ ZÁSYB
B TEKUTÁ PRUŽNÁ BITUMÉN.
IZOLÁCIA (NAPR. BOSTIK
DICKESCHICHTUNG 2K+)
+ OCHRANNÁ FOLIA
C OKAPOVÝ CHODNÍK
D OBVODOVÉ MURIVO
E INTERIEROVÝ PRIESTOR
F VSTUP DO SUTERÉNU
G PODESTA - SCHODISKOVÝ
BLOK 400/1000/150
(NAPR. SEMMELROCK)
H SCHODISKOVÝ STUPEŇ
SCHOD. BLOK 400/1000/150
(NAPR. SEMMELROCK)
I ŽELEZOBETONOVÝ MŮR
(DT 250, C20/25, B50B)
J VONKAŠÍ ŽLAB 138/998
(NAPR. AVZ101-R101)
K ODVOD VODY DN75
(DO VSAKU - STORMBOX)
L KRYGIA PŁATYŃA 780/350/40
(NAPR. SEMMELROCK
BRADSTONE LMS)
M FLEX. MIAŻUWYDORNA
LEPIACA MALTA
N ŽELEZOBETÓN
(C20/25, B50B)
O ZHUTNENÉ DŘEVNÉ
KÁMENIVO ft.-0-32

- S1 SKLADBA SOKLOVÉHO MURIVA
- ZEMNÝ ZÁSYB
 - OCHRANNÁ FOLIA
(UKONČENÁ MIN 50MM NAD ÚROVŇOU TERÉNU)
 - DOPL. OCHRANA (NAPR. BALUIT FLEXPROTECT)
 - TENKOVRSŤVÁ FASÁDNA OMIETKA
 - PENETRACNÝ NÁTER
 - STIERKOVÁ HMOTA + SKLOTEXTILNÁ MREŽKA
 - TEPELNOIZOLAČNÉ DOSKY (XPS, HR, 120MM)
 - LEPIACA HMOTA NA BITUMÉNOVÝ PODKLAD
(NAPR. BALUIT BITUFIX 2K)
 - TEKUTÁ PRUŽNÁ BITUMÉNOVÁ IZOLÁCIA
(NAPR. BOSTIK DICKESCHICHTUNG 2K+)
 - VYSPRAVENIE DEGRADOVANÉHO PODKLADU
(OČISTENIE)
 - Pôvodné obvodové konštrukcie
- S2 SKLADBA SOKLOVÉHO MURIVA
- TENKOVRSŤVÁ FASÁDNA OMIETKA
 - PENETRACNÝ NÁTER
 - STIERKOVÁ HMOTA + SKLOTEXTILNÁ MREŽKA
 - TEPELNOIZOLAČNÉ DOSKY (XPS, HR, 120MM)
 - LEPIACA HMOTA NA BITUMÉNOVÝ PODKLAD
(NAPR. BALUIT BITUFIX 2K)
 - TEKUTÁ PRUŽNÁ BITUMÉNOVÁ IZOLÁCIA
(NAPR. BOSTIK DICKESCHICHTUNG 2K+)
 - VYSPRAVENIE DEGRADOVANÉHO PODKLADU
(OČISTENIE)
 - Pôvodné obvodové konštrukcie



REZ PRIEČNY - NAVRHOVANÝ STAV

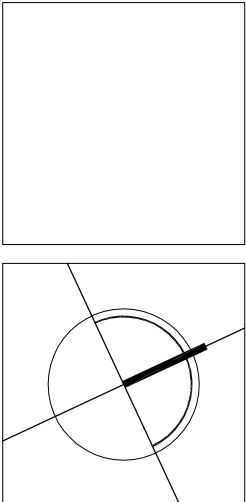
iii ZÁBRADLIE iii - POZNÁMKA
- RIEŠENIE ZÁBRADLIA, VIď. VÝKRES č. 09



ZÁKLADY - NAVRHOVANÝ STAV

± 0,000 = 291,100 m. n. m.

VŠETKY PRÁCE MUSIA SPŔLŇAŤ NORMU STN A MUSIA BYŤ PRI NICH DODRŽANÉ
PREDPISANÉ TECHNOLOGICKE POSTUPY
DODÁVATEL STAVBY MUSI PREŠTUDOVAŤ PROJEKTOVÚ DOKUMENTÁCIU,
A V PRÍPADE ZISTENIA NEZROVNALOSTI, RESP. NEDOSTATKOV
NA NE UPOZORNIŤ V DOSTATOČNOM PREDSTIHU
.TÁTO PROJEKTOVÁ DOKUMENTÁCIA NENAHRAĐA DIELENSKÚ DOKUMENTÁCIU
.PRI REALIZÁCIÍ ZISTENÉ ODCHÝLKY OD STAVU PREDPOKLADANÉHO V PROJEKTE
PREKONZULTOVAŤ S PROJEKTANTOM



GP	d.sign s.r.o., Kollárova 44, 974 01 Banská Bystrica
ZP	Mgr. art. Ing. arch. Ing. Marek Danihel AA SKA č.1682
VPRACOVAL	Mgr. art. Ing. arch. Ing. Marek Danihel
STAVEBNÍK	Školský internát Zvolen Ul. J. Švermu 1736/14, 960 78 Zvolen
AKCIA	ŠKOLSKÝ INTERNÁT ZVOLEN SANÁCIA OBVODOVÝCH KONŠTRUKCIÍ OBJEKTU A ÚPRAVA AREALU SO-01 SANÁCIA SCHODISKO DO SUTERÉNU
OSBAH	

ICO 46863672
DIC 2023613724

d

.sign sro

STUPEŇ	DRS
DATUM	06 - 2021
FORMÁT	2 x A4
MIERKA	1 - 50

ČÍSLO
VÝKRESU

05